

La population de la commune a été estimée à 13 600 habitants.

Cette estimation est issue des enquêtes annuelles de recensement de 2004, de 2005, de 2006 et de 2007 effectuées chacune sur un échantillon annuel de 8 % de logements.

Les résultats présentés dans cette fiche concernent la population des ménages.

Population des ménages

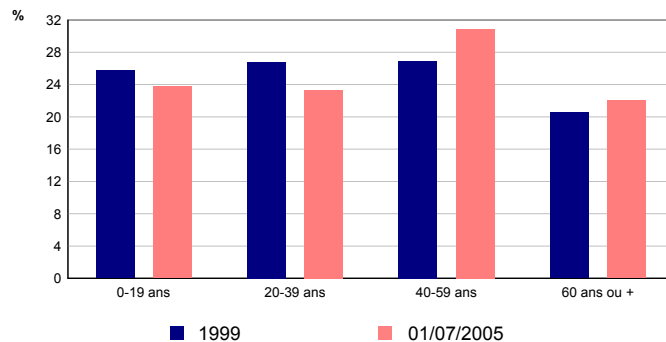
	01/07/2005	1999
Population des ménages	13 468	14 266
Part des hommes (%)	48	49
Part des femmes (%)	52	51

Sources : Insee, Enquêtes annuelles de recensement de 2004 à 2007
RP99 - Exploitations principales

* Depuis 1999, la population des ménages a diminué de 798 personnes, soit une baisse de 5,6%.

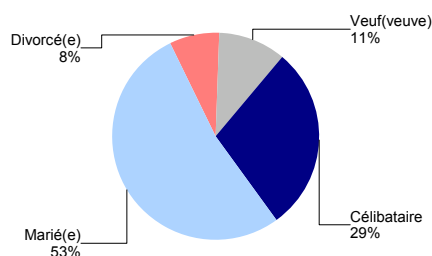
* 40 % de la population des ménages de 14 ans ou plus a un emploi.

Répartition de la population des ménages selon l'âge



Sources : Insee, Enquêtes annuelles de recensement de 2004 à 2007
RP99 - Exploitations principales

Etat matrimonial au 01/07/2005 des 15 ans ou plus



Sources : Insee, Enquêtes annuelles de recensement de 2004 à 2007
Exploitation principale

Lieu de résidence 5 ans auparavant

Part des personnes de 5 ans ou plus vivant dans un ménage et habitant 5 ans auparavant :	01/07/2005 (%)
la même région (%)	97
la même commune (%)	87
le même logement (%)	72

Sources : Insee, Enquêtes annuelles de recensement de 2004 à 2007
Exploitation principale

Composition des ménages

	01/07/2005	1999
Nombre de ménages	5 584	5 496
Part des ménages dont la personne de référence est active (%)	51	56
Nombre moyen de personnes par ménage	2,4	2,6

Sources : Insee, Enquêtes annuelles de recensement de 2004 à 2007 - RP99 - Exploitations principales

Depuis 1999, la commune compte 88 ménages supplémentaires, soit une augmentation de 1,6%.

Logements et résidences principales

	01/07/2005	1999
Ensemble des logements	5 931	5 756
dont		
Ensemble des résidences principales	5 584	5 496
Part dans l'ensemble des logements (%)	94	95
Part des propriétaires (%)	50	45
Part des locataires (%)	37	37
Part des appartements (%)	44	41
Nombre moyen de pièces par résidence principale	4,3	4,3

Sources : Insee, Enquêtes annuelles de recensement de 2004 à 2007 - RP99 - Exploitations principales

* Ancienneté moyenne d'emménagement dans la résidence principale au 01/07/2005 : 19 ans

* La part des ménages disposant au moins d'une voiture est de 81 % au 01/07/2005 et de 81 % en 1999

La commune compte 175 logements de plus qu'en 1999, ce qui représente une augmentation de 3,0%.